

## Principales resultados

- » A lo largo del año 2010 se han producido un total de 7.683 defunciones en las Illes Balears, 111 defunciones menos que en el año 2009, lo que supone un descenso del 1,44%. De este total 3.991 corresponden a hombres y 3.692 a mujeres. El número total de defunciones ha experimentado este último año un ligero descenso y sigue así una evolución paralela a la experimentada por el conjunto de la población española.

### Defunciones totales en las Illes Balears y en España 2010

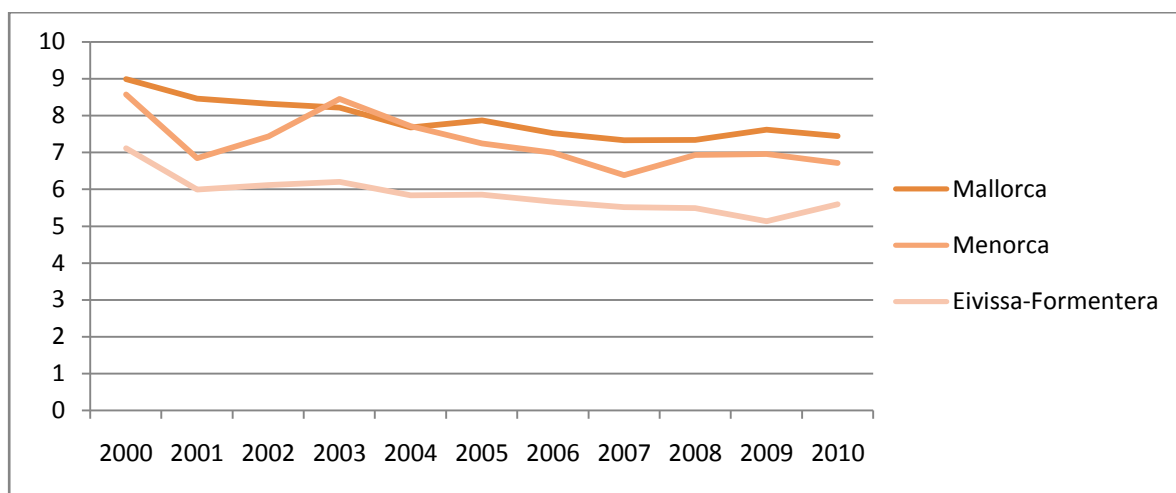
	Defunciones 2010	
	Illes Balears	España
Total defunciones de residentes	7.683	382.047
Total defunciones hombres	3.991	198.121
Total defunciones mujeres	3.692	183.926
Total defunciones registradas	7.860	382.047

### Evolución de las defunciones de los residentes en las Illes Balears y detalle por islas (2000-2010)

	ILLES BALEARS	Mallorca	Menorca	Eivissa	Formentera
2010	7.683	6.327	612	701	43
2009	7.794	6.477	634	644	39
2008	7.488	6.149	626	665	48
2007	7.233	5.976	565	647	45
2006	7.250	5.958	607	646	39
2005	7.356	6.062	613	643	38
2004	7.049	5.764	633	617	35
2003	7.356	6.022	670	615	49
2002	7.111	5.921	566	590	34
2001	6.927	5.831	515	536	45
2000	7.309	6.008	641	617	43

- » La tasa bruta de mortalidad presenta una evolución descendente, con pequeñas fluctuaciones, a lo largo de estos últimos diez años. La tasa más baja corresponde a las Pitiüses, debido a que Eivissa presenta la estructura de población más joven.

#### Evolución de la tasa bruta de mortalidad en las diferentes islas (2000-2010)



#### Evolución del crecimiento vegetativo, por islas 2005-2010

		ILLES BALEARS	Mallorca	Menorca	Eivissa- Formentera
2010	Nacimientos	11.967	9.629	945	1.393
	Defunciones	7.683	6.327	612	744
	<b>Balance</b>	<b>4.284</b>	<b>3.302</b>	<b>333</b>	<b>649</b>
2009	Nacimientos	12.044	9.670	935	1.439
	Defunciones	7.794	6.477	634	683
	<b>Balance</b>	<b>4.250</b>	<b>3.193</b>	<b>301</b>	<b>756</b>
2008	Nacimientos	12.713	10.180	1.046	1.487
	Defunciones	7.488	6.149	626	713
	<b>Balance</b>	<b>5.225</b>	<b>4.031</b>	<b>420</b>	<b>774</b>
2007	Nacimientos	11.918	9.357	1030	1.531
	Defunciones	7.233	5.976	565	692
	<b>Balance</b>	<b>4.685</b>	<b>3.381</b>	<b>465</b>	<b>839</b>
2006	Nacimientos	11.675	9.327	949	1.399
	Defunciones	7.250	5.958	607	685
	<b>Balance</b>	<b>4.425</b>	<b>3.369</b>	<b>342</b>	<b>714</b>
2005	Nacimientos	10.926	8.587	1.010	1.329
	Defunciones	7.356	6.062	613	681
	<b>Balance</b>	<b>3.570</b>	<b>2.525</b>	<b>397</b>	<b>648</b>

## Defunciones por islas y municipios, 2010

TOTAL MALLORCA 6.327			
Alaró	43	Manacor	309
Alcúdia	80	Mancor de la Vall	7
Algaida	49	Maria de la Salut	22
Andratx	82	Marratxí	182
Ariany	10	Montuïri	48
Artà	86	Muro	67
Banyalbufar	6	Palma	2970
Binissalem	53	Petra	41
Búger	14	Pollença	126
Bunyola	44	Porreres	51
Calvià	216	Pobla (Sa)	114
Campanet	26	Puigpunyent	10
Campos	101	Sencelles	31
Capdepera	85	Sant Joan	29
Consell	24	Sant Llorenç des Cardassar	63
Costitx	9	Santa Eugènia	11
Deià	7	Santa Margalida	86
Escorca	2	Santa Maria del Camí	52
Esporles	40	Santanyí	98
Estellencs	3	Selva	44
Felanitx	184	Salines (Ses)	24
Fornalutx	4	Sineu	40
Inca	222	Sóller	98
Lloret de Vistalegre	11	Son Servera	61
Lloseta	46	Valldemossa	19
Llubí	26	Vilafranca de Bonany	26
Llucmajor	225		

TOTAL MENORCA 612	
Alaior	62
Ciutadella de Menorca	196
Ferrerries	22
Maó	222
Mercadal (Es)	28
Sant Lluís	33
Castell (Es)	36
Migjorn Gran (Es)	13

EIVISSA 701	
Eivissa	261
Sant Antoni de Portmany	128
Sant Josep de sa Talaia	106
Sant Joan de Labritja	46
Santa Eulàlia del Riu	160

**FORMENTERA 43**

### Evolución de las siete principales causas de defunciones en las Illes Balears (%)

	II. Tumores	V. Trastorno mental y del comportamiento	VI-VIII. Enfermedades del sistema nervioso y órganos de los sentidos	IX. Enfermedades del sistema circulatorio	X. Enfermedades del sistema respiratorio	XI. Enfermedades del sistema digestivo	XX. Causas externas de mortalidad
2010	27,71	4,63	5,77	31,9	8,16	5,04	4,14
2009	27	4,38	5,74	32,88	8,76	5,31	3,99
2008	27,12	3,79	4,7	32,61	9,29	5,13	4,25
2007	27,86	3,04	4,2	32,49	10,04	5,1	4,91
2006	27,77	3,37	4,59	34,06	8,4	4,99	4,44
2005	26,21	3,17	4,19	33,59	10,59	5,02	4,38
2004	27,04	3,29	4,11	34,18	9,08	5,23	4,55
2003	25,67	3,71	4,11	35,56	10,13	5,03	3,74
2002	26,11	2,98	3,64	35,62	10,38	5,27	4,32
2001	26,68	3,22	3,61	34,24	9,92	5,17	4,63
2000	24,67	3,5	3,13	35,78	10,78	5,42	4,8

- » En los últimos diez años se aprecia un incremento de algunas causas de defunción: II.Tumores, V.Trastorno mental y del comportamiento i VI-VIII. Enfermedades del sistema nervioso y órganos de los sentidos; mientras que las causas IX -Enfermedades del sistema circulatorio- y X - Enfermedades del sistema respiratorio - han ido disminuyendo.

### Principales causas de defunciones en las Illes Balears y detalle por islas, 2010 (%)

	ILLES BALEARS	Mallorca	Menorca	Eivissa-Formentera
I. Enfermedades infecciosas y parasitarias	1,46	1,52	0,98	1,34
II. Tumores	27,71	27,14	32,03	29,03
IV Enf. Endocrina, nutricional y metabólica	2,88	2,92	3,27	2,15
V. Trastorno mental y del comportamiento	4,63	4,76	3,76	4,3
VI-VIII. Enf. Sistema nervioso y órganos de los sentidos	5,77	5,75	5,88	5,78
IX. Enfermedades del sistema circulatorio	31,9	32,46	30,39	28,36
X. Enfermedades del sistema respiratorio	8,16	8,42	6,05	7,66
XI. Enfermedades del sistema digestivo	5,04	5,11	3,76	5,51
XIII. Enf. Sist. Osteomuscular y del tejido conjuntivo	1,13	1,17	1,14	0,81
XIV. Enf. del sistema genitourinario	3,36	3,33	3,27	3,63
XX. Causas externas de mortalidad	4,14	3,92	3,59	6,45
Total otras causas agrupadas	3,82	3,5	5,88	4,98

## Más información disponible en el web de Ibestat

- » [Estadísticas>Población>Defunciones](#)

## Información relacionada

- » [Estadísticas>Población>Nacimientos](#)

## Contacto

- [info@ibestat.caib.es](mailto:info@ibestat.caib.es)